



EL CORREDOR ATLÁNTICO

20 de febrero de 2019



1. El Corredor Atlántico
2. Instalaciones logísticas y conexiones con puertos
3. Principales trayectos a desarrollar
4. Inversiones previstas en el Corredor Atlántico

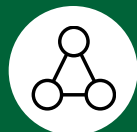


1. EL CORREDOR ATLÁNTICO

Los corredores de la Red Básica

INSTRUMENTO PARA LA COORDINACIÓN DE LA RED TRANSEUROPEA DE TRANSPORTE

Se centran en:



**INTEGRACIÓN
MODAL**



INTEROPERABILIDAD



**DESARROLLO
COORDINADO DE
INFRAESTRUCTURAS**

incluyendo los tramos transfronterizos y los cuellos de botella

- ✓ Permiten un enfoque coordinado y sincronizado de **inversiones en infraestructura**.
- ✓ Abarcan los **flujos de larga distancia más importantes** de la red básica y están destinados a mejorar los **enlaces transfronterizos europeos**.
- ✓ Son **multimodales** y cruzan al menos **dos fronteras**.

Los corredores de la Red Básica

9

Corredores definidos en la Unión Europea

Corredor Atlántico y Corredor Mediterráneo

2

Corredores en los que participa España



REGLAMENTO UE 1316/2013 MECANISMO CONECTAR EUROPA

El Corredor Atlántico de la Red Básica

Principales **nodos** del Corredor Atlántico en España:

- **Algeciras, Bobadilla, Madrid, Valladolid, Vitoria y Bilbao**
- Conexiones con Portugal: con **Sines/Lisboa** y **Porto/Aveiro**
- Conexiones con Francia: con **Burdeos**



Propuesta de modificación del Corredor Atlántico de la Red Básica

Las Comunidades Autónomas* por las que no discurren corredores suponen:



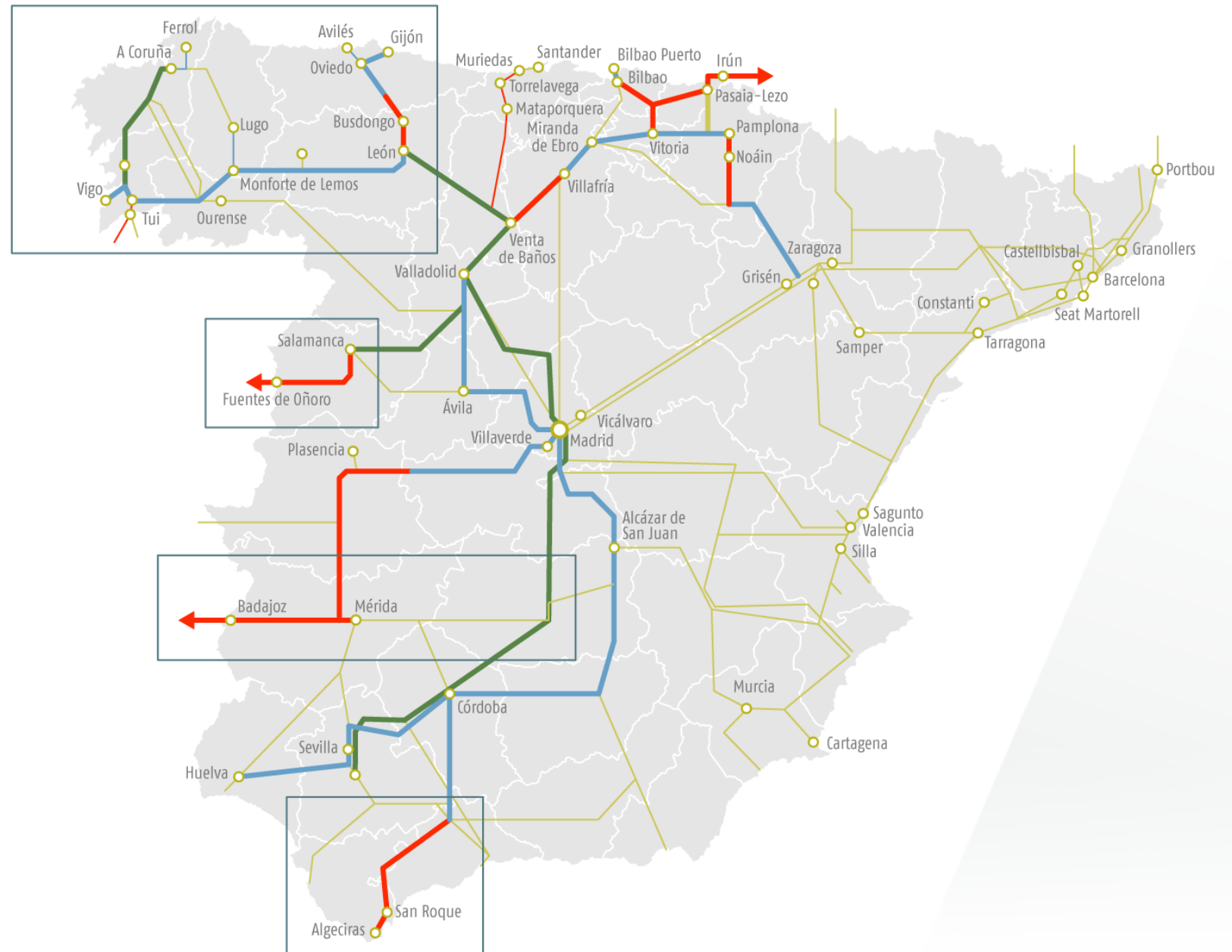
* Navarra, Rioja, Cantabria, Asturias y Galicia, además de las insulares



Actualmente se está definiendo la postura común sobre la modificación

Situación del Corredor Atlántico y áreas de actuación

- Obras
- Servicio
- Estudios / Proyectos
- Otros
- Áreas de actuación para mercancías a corto plazo

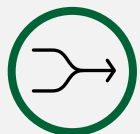


La red ferroviaria en el Corredor Atlántico

Los **requisitos** de las infraestructuras:



ELECTRIFICACIÓN



**IMPLANTACIÓN
ÍNTEGRA DEL ERTMS**



Para los trayectos
de mercancías:

**CARGA POR EJE DE
22,5 TONELADAS**

**VELOCIDAD DE LÍNEA
MÍNIMA DE 100 KM/H**

**LONGITUD DE
TRENES DE 750 M**



La red ferroviaria en el Corredor Atlántico

Diagnóstico de la red:

- ✓ Electrificación
- ✗ Implantación íntegra del ERTMS
- ✓ Carga por eje de 22,5 toneladas
- ✓ Velocidad de línea mínima de 100 Km/h
- ✗ Longitud de trenes de 740 m



**PLAN NACIONAL
DE DESPLIEGUE
DE ERTMS**



**PLAN DE
ADECUACIÓN DE
APARTADEROS**

La red ferroviaria en el Corredor Atlántico

La implantación del **ancho estándar europeo**:

- **No es un requisito de la red básica ferroviaria**, si bien se prevé el despliegue progresivo del mismo a medio y largo plazo

- En una **primera etapa**, solo se prevé para:
 - Las nuevas infraestructuras especialmente construidas para **servicios de viajeros en alta velocidad**
 - Para **mercancías**, desde Vitoria hacia Francia a través de la Nueva Red Ferroviaria en el País Vasco ("Y vasca")



2. INSTALACIONES LOGÍSTICAS Y CONEXIONES CON LOS PUERTOS

Corredor Atlántico y algunos ejemplos de las industrias que generan tráficos de mercancías



A

Madera en Galicia



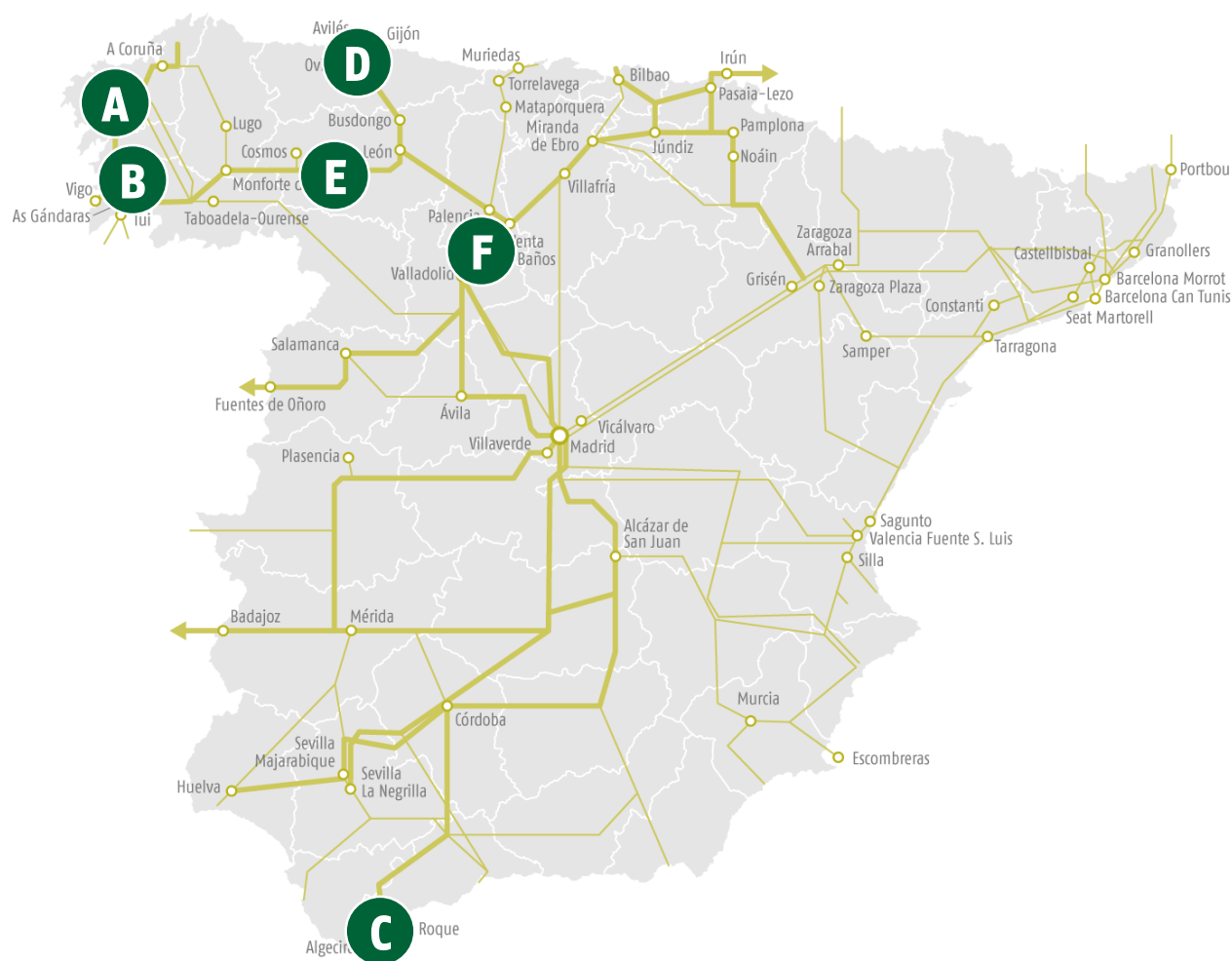
B

Factoría PSA en Vigo



C

Contenedores en Algeciras



D

Siderurgia en Asturias



E

Cemento en El Bierzo

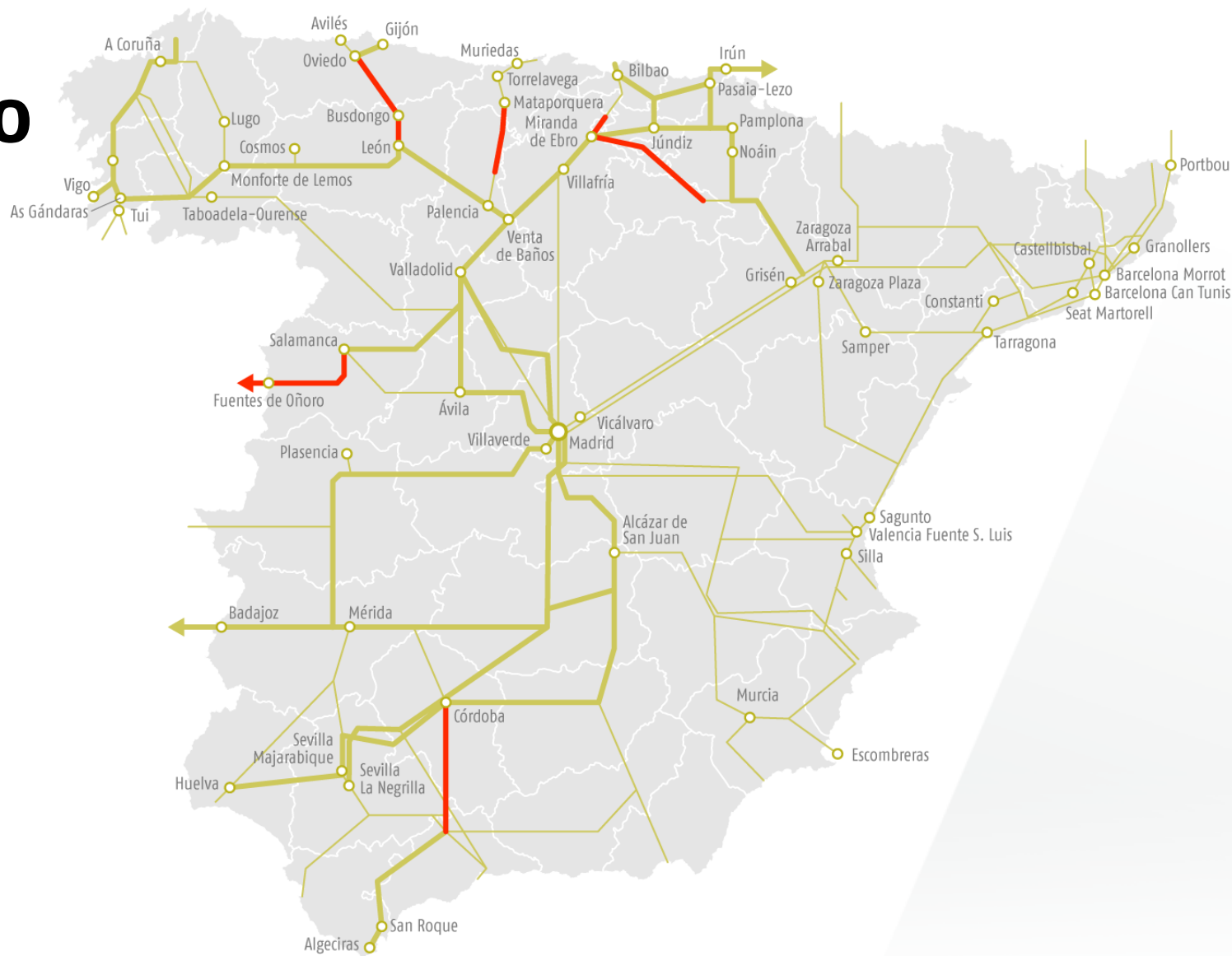


F

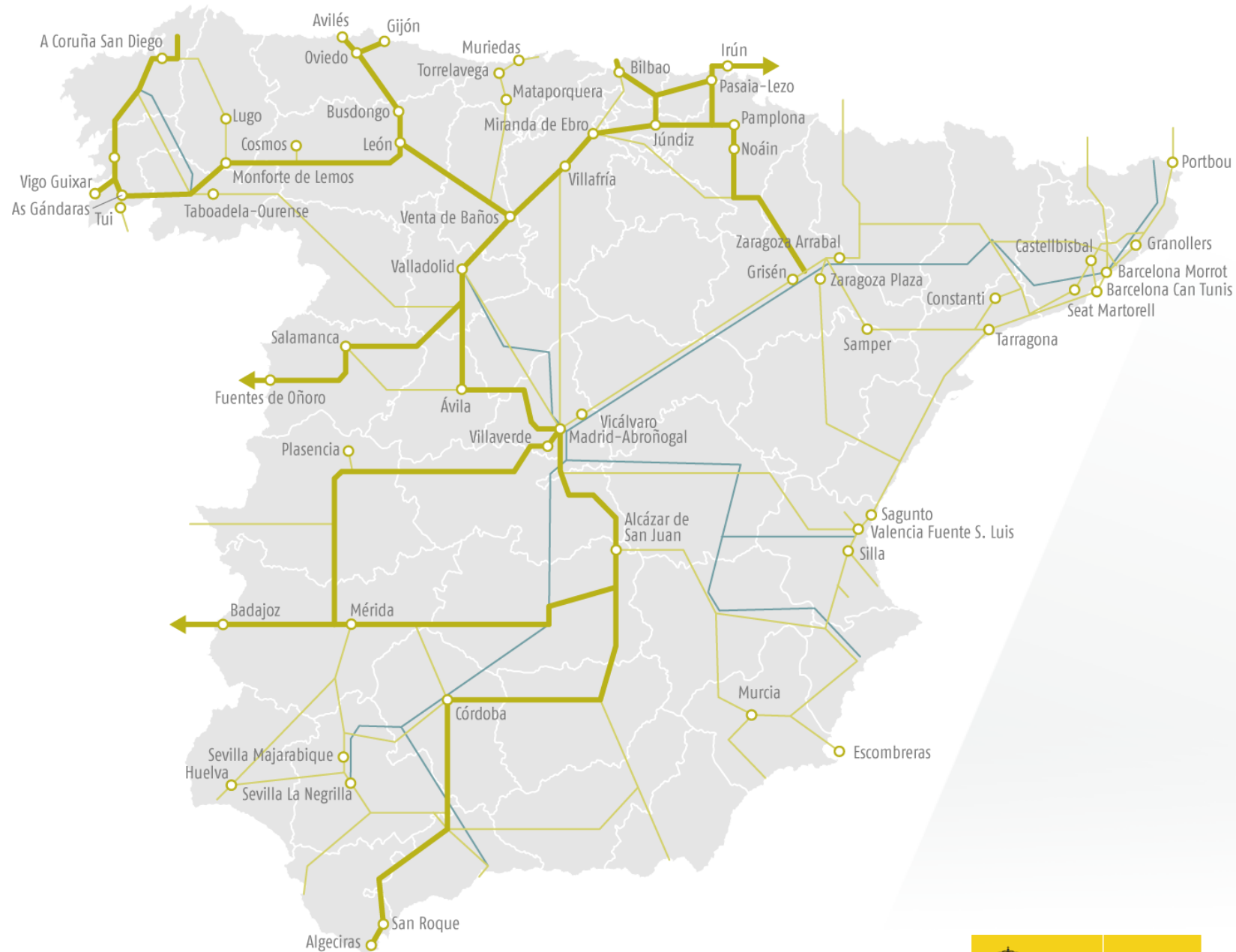
Factoría Renault en Valladolid-Palencia

Tramos en el ámbito del Corredor Atlántico con tráficos de mercancías significativos



Hasta **seis líneas** principales en el ámbito del Corredor Atlántico tienen **tráfico mayoritario de mercancías**.





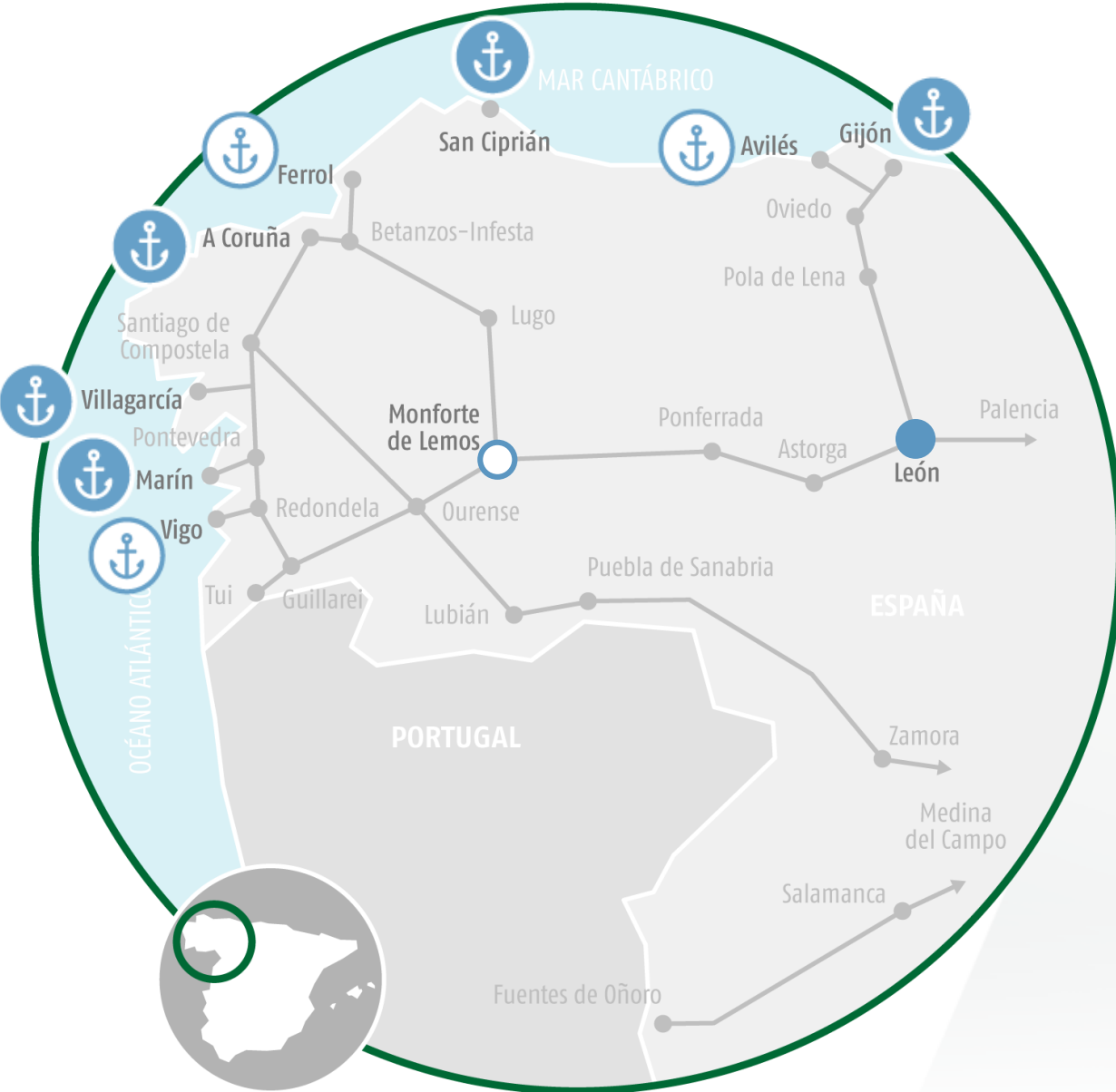
Terminales de transporte de mercancías de Adif



Zona Noroeste. Infraestructura logística

 Red TEN-T Global


 Red TEN-T Básica




Infraestructura logística. Modelo de promoción

■ Los Nodos de **León** y **Monforte de Lemos** son propiedad de ADIF. Tienen una **doble función**:

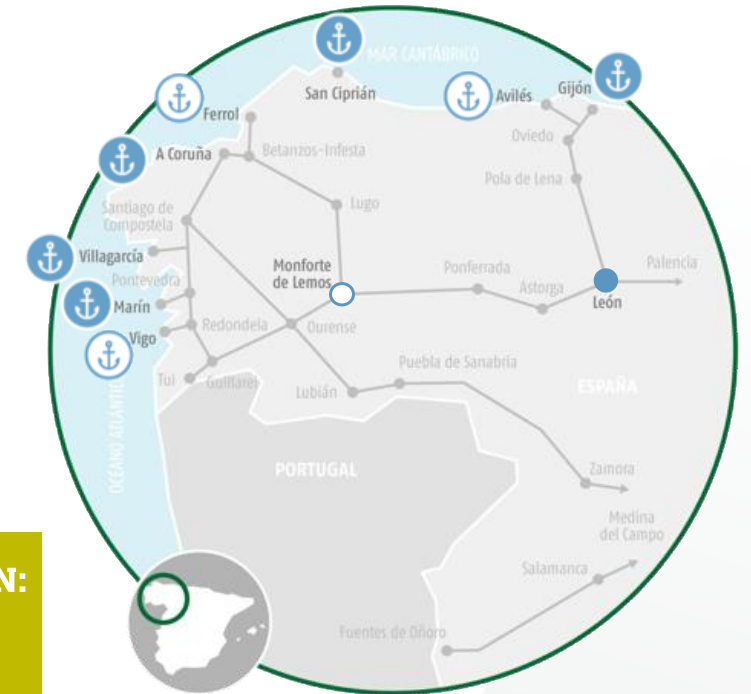
- HUB para las empresas ferroviarias
- Terminal Intermodal

■ ADIF propone un **Modelo Colaborativo de promoción/gestión/explotación**



PROMOCIÓN:
Colaboración
pública

EXPLOTACIÓN:
Iniciativa
privada



EL DESARROLLO DE ESTOS NODOS SE AJUSTARÁ AL
INTERÉS EMPRESARIAL Y LA **DEMANDA DEL TRANSPORTE**

Infraestructura logística portuaria. Modelo de desarrollo

- Canalizan los tráficos marítimos de importación y exportación.
- Modelo basado en la autosuficiencia económica con una amplia participación privada en la inversión y en la prestación de servicios.
- Las Autoridades Portuarias contribuyen a invertir en accesos terrestres a los puertos en la medida de sus posibilidades.



En **2018**
movieron
62 millones de toneladas
de todo tipo de productos.



EL DESARROLLO DE ESTOS NODOS SE AJUSTARÁ AL
INTERÉS EMPRESARIAL Y LA DEMANDA DEL TRANSPORTE



3. PRINCIPALES TRAYECTOS A DESARROLLAR

Líneas en el ámbito del Corredor Atlántico: principales funcionalidades identificadas para su mejora



Zona noroeste

- 1 Electrificación de conexión con Portugal en Tui y tramos antiguos del Eje Atlántico
- 2 Eje León-Vigo: aumento de longitud de trenes y adecuación de gálbos
- 3 Eje Monforte-Ferrol/Coruña: aumento longitud trenes , adecuación de gálbos y electrificación

Conexión Asturias y Cantabria

- 4 Acceso Meseta-Asturias: aumento de carga y capacidad
- 5 Acceso Meseta-Cantabria: aumento de longitud

Conexión Meseta-Portugal

- 6 Acceso Salamanca-Fuentes de Oñoro: electrificación
- 7 Acceso Mérida-Puertollano: adecuación general, electrificación y nuevas instalaciones

Conexión Algeciras

- 8 Tramo Algeciras-Bobadilla: electrificación, aumento longitud y nuevas instalaciones

Otros

- 9 LAV Burgos-Vitoria (en estudio informativo): liberará capacidad en red convencional para mercancías.
- 10 LAV Madrid-Extremadura (en estudio informativo la conexión Madrid-Toledo-Talavera-Navalmoral): resolverá tráfico de mercancías a Madrid

Prioridades 2019-2025

Zona noroeste

- León - Vigo
- Vigo - A Coruña
- Actuaciones complementarias

Conexión con Asturias y Cantabria

- León - Pola de Lena
- Pola de Lena - Ciudades asturianas
- Palencia - Santander

Castilla y León

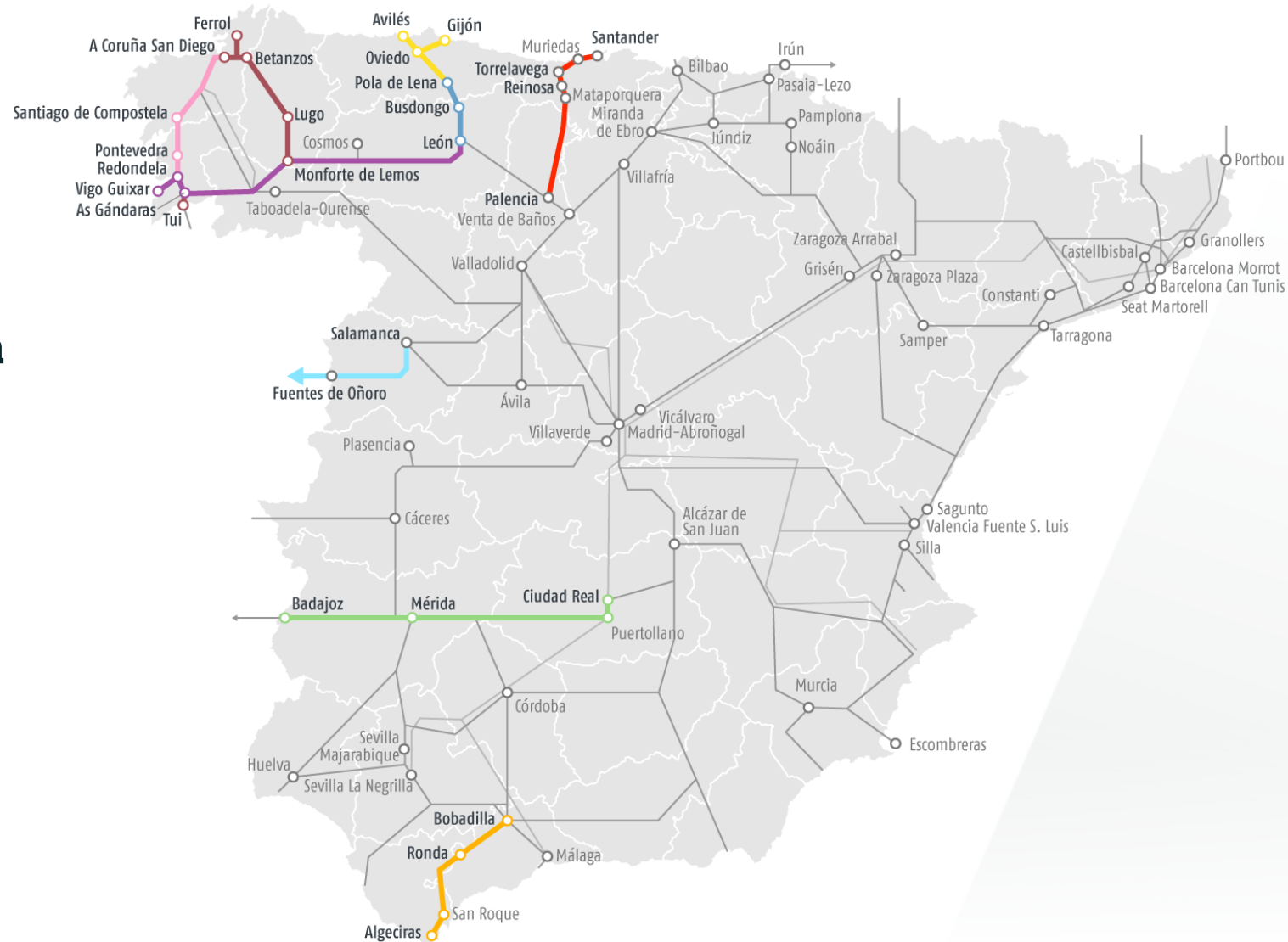
- Salamanca - Fuentes de Oñoro

Extremadura

- Mérida - Puertollano

Andalucía

- Bobadilla - Algeciras

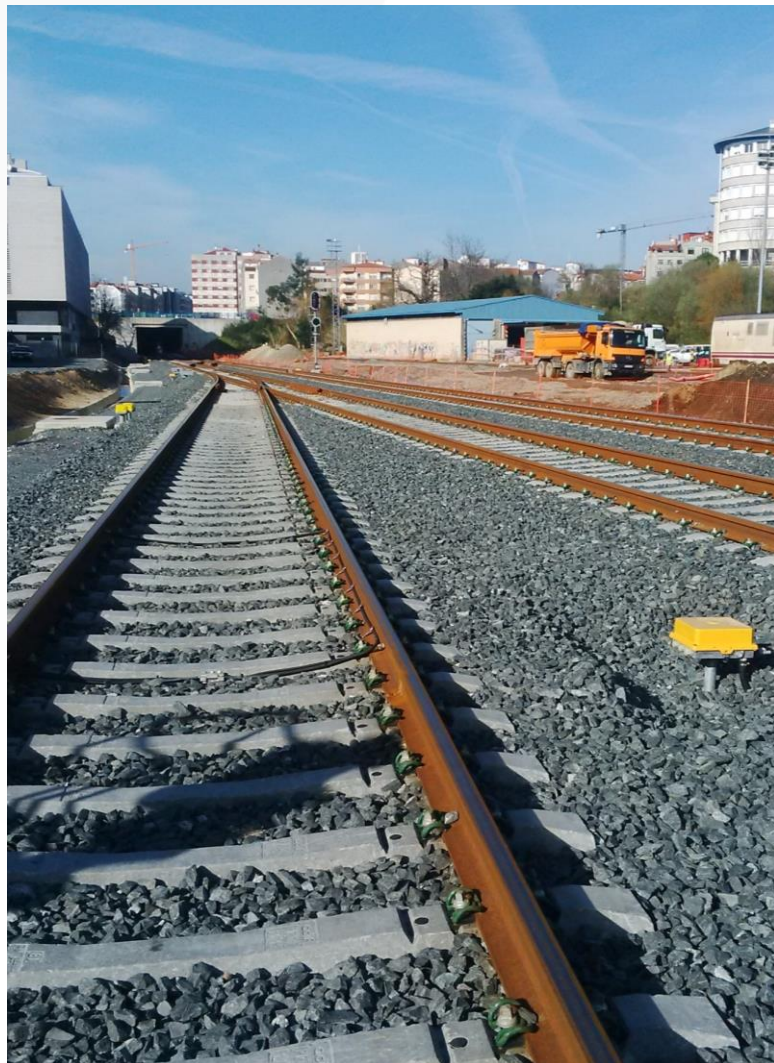


Migración del ancho ibérico al estándar UIC

- La **implantación del ancho estándar UIC en el ámbito del Corredor Atlántico** es uno de los objetivos a medio/largo plazo
- Para lograr este objetivo es necesario trabajar por etapas:
 - En líneas existentes el cambio de ancho debe hacerse de forma progresiva para evitar dejar tramos aislados, iniciando la migración desde la frontera francesa
 - Las nuevas líneas se diseñan, por lo general, teniendo en consideración el ancho estándar
- En una primera fase, está garantizado el itinerario desde la frontera francesa hasta Júndiz (Vitoria) en ancho estándar UIC:
 - Tercer carril desde frontera francesa hasta Hernani
 - Plataforma de nueva construcción con ancho estándar UIC desde Hernani hasta Júndiz



Zona noroeste





León - Vigo

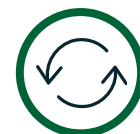
Principal **Eje del Corredor Atlántico de Mercancías** en la zona Noroeste.

Supone una de las dos conexiones ferroviarias de Galicia con el centro peninsular, y conecta con Ponferrada, Astorga y León.

420,2 km

650 M€

IVA INC.



Renovación de superestructura



Adecuación de gálibos



Racionalización de estaciones



Modernización de las instalaciones de seguridad y comunicaciones



Ampliación de vías de apartado a 750m

El objetivo para 2025 sería contar con un moderno corredor de mercancías apto para trenes de 600-750 m

Vigo - A Coruña

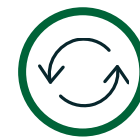
Principal eje de transporte ferroviario de viajeros y mercancías en Galicia . Está formado por:

- El Eje Atlántico, de reciente inauguración
- Tramos en explotación del trazado antiguo

210,7 km

70 M€

IVA INC.



Mejora de las instalaciones de protección civil



Renovación y electrificación de los tramos de antiguo trazado que dan servicios de proximidad

Con esta actuación se conseguirá una homogeneidad de la explotación en el eje Atlántico ya que no se precisaría ya material diésel en Galicia.





Actuaciones complementarias al corredor

Conexión del Puerto de Ferrol y uso como red de proximidad del área metropolitana A Coruña - Ferrol conectada a la línea de altas prestaciones Eje Atlántico

245 km

296 M€

IVA INC.



Renovación de infraestructura



Adecuación de gálibos



Racionalización de estaciones



Modernización de las instalaciones de seguridad y comunicaciones



Ampliación de vías de apartado a 750m



Electrificación

Galicia puede convertirse en la primera Comunidad Autónoma de España con todas sus líneas electrificadas a 25 kv, lo que representa una ventaja funcional considerable

Conexión con Asturias y Cantabria





León - Pola de Lena

Adif trabaja con la voluntad de poner en marcha la Variante de Pajares con un planteamiento definitivo, poniendo en servicio los dos tubos simultáneamente.

69,9 km

3.750 M€

IVA INC.



Renovación de la línea en ancho mixto en el tramo León - La Robla



Tráfico mixto: Mercancías y pasajeros



Supresión de pasos a nivel

Incremento de la velocidad

Reducción de la distancia en 37 km

Aumento de la capacidad por vía doble

Reducción de la rampa con aumento de carga del 15%

Aumento de la longitud autorizada

Menor vulnerabilidad a la meteorología

Permite ancho estándar



MINISTERIO DE FOMENTO

Pola de Lena - Ciudades asturianas

62 km

276 M€

IVA INC.



Renovación integral
de vía y tratamiento
de trincheras



Estudio informativo nudo
de Villabona

Mediante esta actuación se conseguirá, una adecuación general de la infraestructura así como un incremento de capacidad en el tramo más saturado de la red asturiana, que es el tramo Villabona-Lugo de Llanera.

Las renovaciones se efectuarán con traviesas de ancho mixto para facilitar la implantación futura del ancho estándar en las líneas asturianas que se requiera.





Palencia – Santander

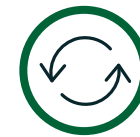
(Tramo complementario al corredor)

Finalizada la renovación Palencia-Santander en 2018, Adif trabaja en la actualidad en los proyectos de Duplicación Torrelavega-Santander, en los proyectos de los nuevos tramos de alta velocidad desde Palencia hacia Cantabria y en la mejora de los apartaderos para trenes de 750 m

217 km

440 M€

IVA INC.



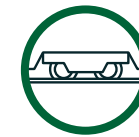
Renovación de la línea Palencia-Santander (ya realizada)



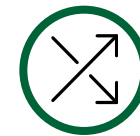
Tráfico mixto: Mercancías y pasajeros



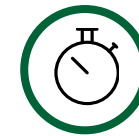
Mejora de las IISCC Mataporquera-Bárcena



Mejora de apartaderos con la adaptación a 750 m



Doble vía Santander-Torrelavega

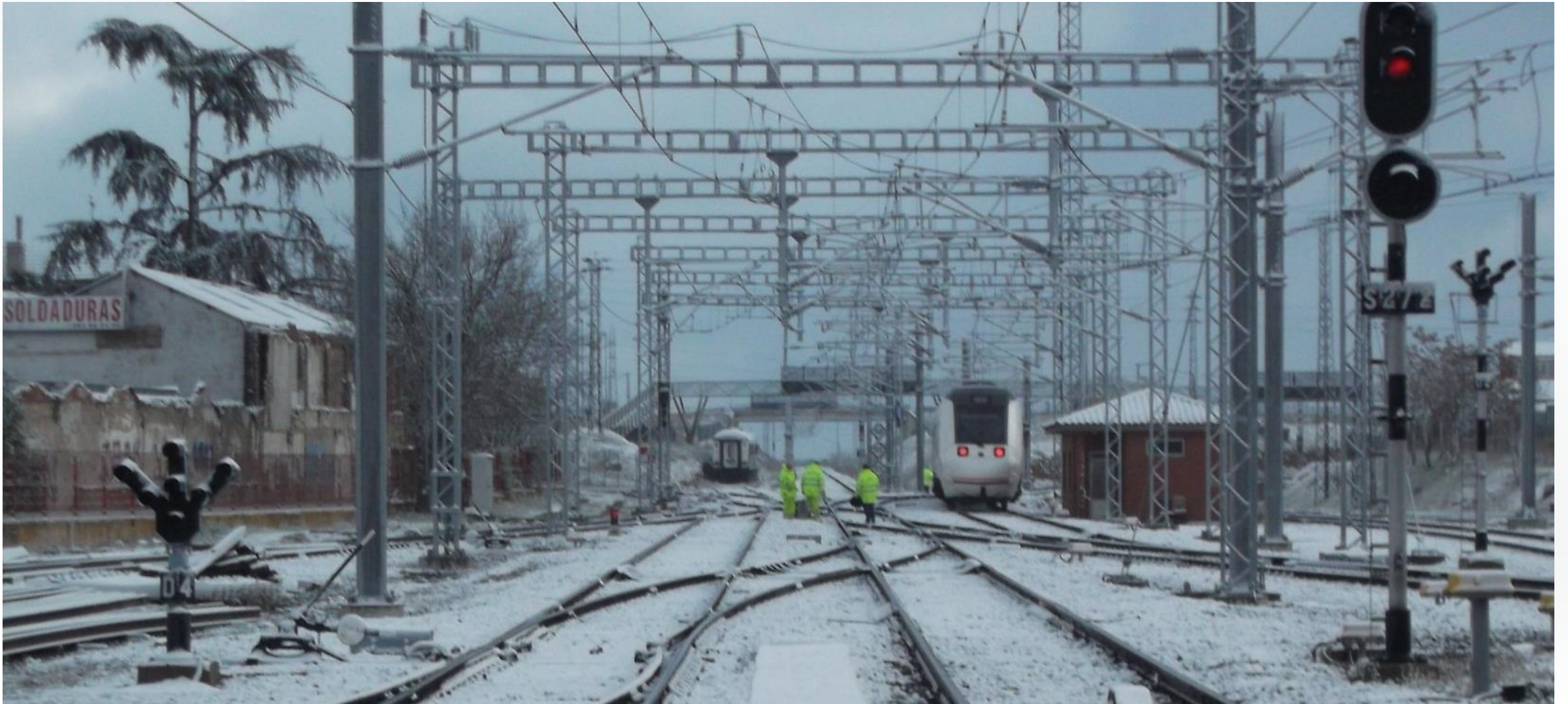


LAV Palencia-Reinosa

Adecuación general de la infraestructura

- Aumento de la capacidad por la vía doble entre Torrelavega y Santander
- Aumento de longitud de trenes de mercancías

Castilla y León



Medina del Campo – Salamanca – Fuentes de Oñoro

123,3 km

148,13 M€

IVA INC.



Electrificación del tramo pendiente de red convencional entre Salamanca y Fuentes de Oñoro

Permitirá dar continuidad a las locomotoras en Portugal, cuyas línea está asimismo electrificada a 25 kv



Extremadura y Castilla La Mancha



Mérida - Puertollano



239 km

462 M€

IVA INC.



Renovación de la superestructura existente



Modernización de instalaciones de seguridad y comunicaciones



Electrificación



Tráfico mixto: Mercancías y pasajeros

Adecuación general de la infraestructura

Electrificación: Supresión de tracción diésel

LAV-Madrid Extremadura. En estudio informativo la conexión Madrid-Toledo-Talavera-Navalmoral: resolverá tráficos de mercancías a Madrid

Andalucía



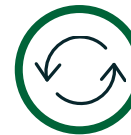
Bobadilla - Algeciras



176,2 km

460 M€

IVA INC.



Renovación de la superestructura existente



Modernización de señalización, seguridad y telemando



Electrificación



Supresión de pasos a nivel



Tráfico mixto: Mercancías y pasajeros

CRONOLOGÍA DE LA ACTUACIÓN: **2019-2021**

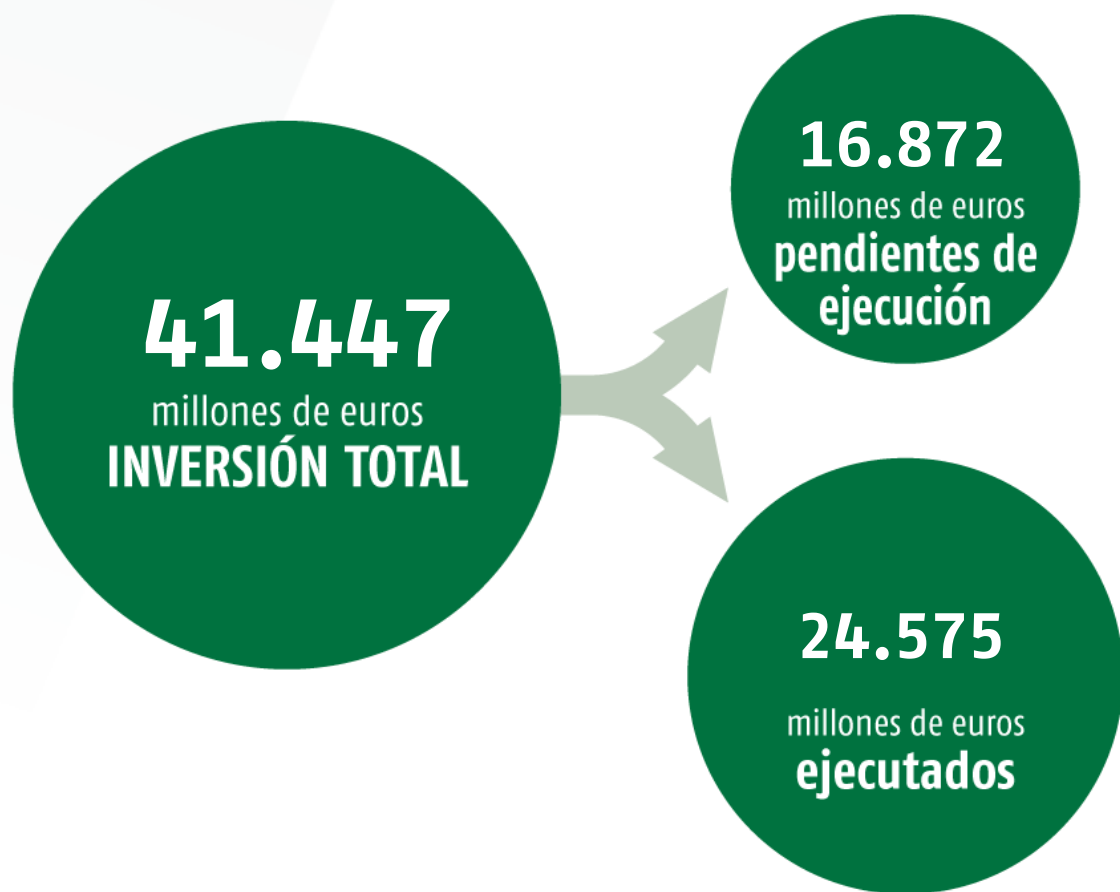
Adecuación general de la infraestructura

Electrificación: Supresión de tracción diésel

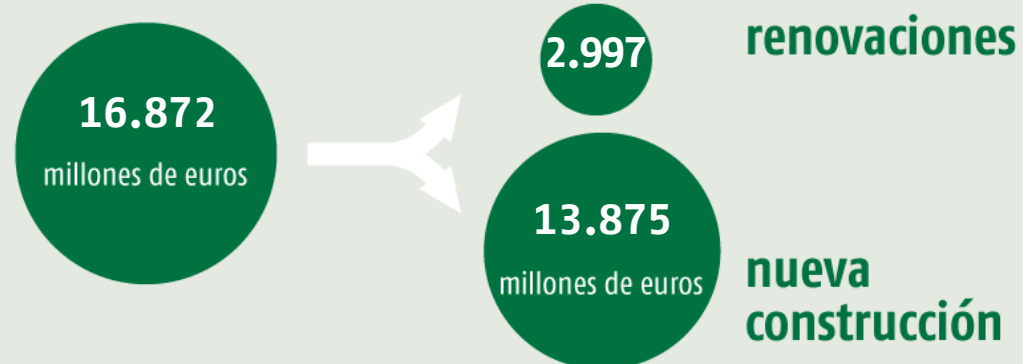


4. INVERSIONES PREVISTAS EN EL CORREDOR ATLÁNTICO

Resumen de inversiones



Inversión pendiente de ejecución



Inversión por ejecutar en la zona Noroeste



¡GRACIAS!